

LA COMPAGNIE REMUE-MÉNAGE PRÉSENTE

Achike

LA TERRE EST ENRHUMÉE



Achike

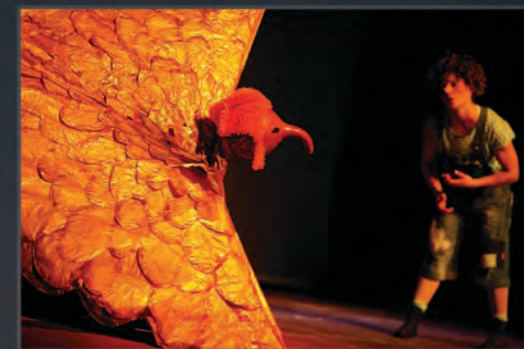
LA TERRE EST ENRHUMÉE

Sur Terre, un jour pas tout à fait comme les autres : malmenée et négligée par des humains trop insoucians, la belle Achiké, l'esprit de notre planète, tombe malade. Elle éternue, a la fièvre et chacun de ses étternuements provoque une catastrophe naturelle !

Effrayé par tous ces désastres, Nalou, un petit garçon, décide de s'enfuir. Commence alors un long voyage, ponctué de rencontres avec des personnages mystérieux, merveilleux... ou très franchement ridicules ! Au cours de son voyage, Nalou comprendra qu'il n'a pas à fuir : lui, petit garçon, peut guérir Achiké et ramener l'harmonie en prenant soin de la Terre.

La compagnie Remue-Ménage présente sa nouvelle création « Achiké, la terre est enrhumée » spectacle jeune public inspiré d'un conte traditionnel péruvien, où se mêlent théâtre, danse, marionnettes, vidéo et acrobatie aérienne.

Cet spectacle a été créé avec le soutien de la ville de Deuil la Barre pour la dixième édition du Festi-Val-d'Oise 2011.



Si La Lune de Quentin, le précédent spectacle de la compagnie, était une variation sur la rencontre amoureuse, Achiké la terre est enrhumée alerte sur les dangers de la vie moderne et les préoccupations écologiques actuelles.

Dans la tradition péruvienne, la terre, les montagnes, les éléments naturels sont des êtres vivants qui peuvent souffrir et tomber malades. Il faut donc les respecter et les protéger.

En transposant le conte dans la société moderne, la Cie Remue-Ménage réactive ces mythologies et donne aux enfants un espace pour penser la terre et l'écologie dans un spectacle engagé mais jamais moralisateur.

A PARTIR DE 4 ANS

Une idée originale de Veronica Endo

Mise en scène et chorégraphie : Veronica Endo

Scénographie et costumes : Loïc Delacroix

Décors : Armand Lestar

Vidéo : Emanuel Rojas

Musique : Lembe Lokk, Jean Christophe Onno

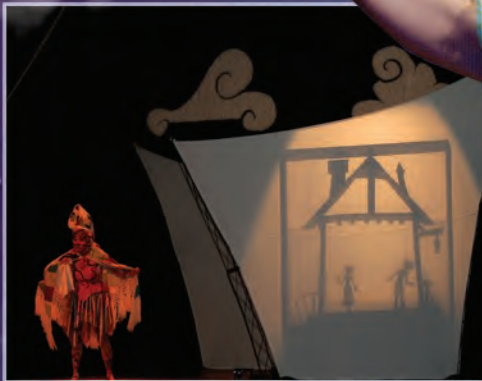
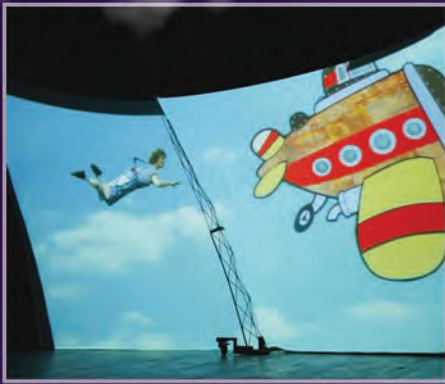
Masques : Cécile Meunier

Accessoires : Cecile Boilevert

Lumières : Hervé Wiczorek

Avec Dan Gutman, Nathalie Jeansen, Veronica Endo

Production Cie Remue-ménage



Contacts

Far Production

43, rue Laffitte 75009 Paris - 01 42 85 46 48 - booking@far-prod.com

www.far-prod.com